

# ТЕХНИЧЕСКИЙ ПЛАН

## Здания

(вид объекта недвижимости, в отношении которого подготовлен технический план, в родительном падеже)

### Общие сведения о кадастровых работах

#### 1. Технический план подготовлен в результате выполнения кадастровых работ в связи с:

созданием здания, расположенного по адресу: обл. Новосибирская, город Новосибирск, район Советский

#### 2. Сведения о заказчике кадастровых работ:

Иванов Иван Иванович гражданина Российской Федерации 0000 00000 УВД Ленинского района города Новосибирска 24.04.2002 Адрес: обл Новосибирская, г Новосибирск, Красный проспект, д 1, кв 300

#### 3. Сведения о кадастровом инженере:

Фамилия, имя, отчество (при наличии отчества): Лисенкин Евгений Дмитриевич

Страховой номер индивидуального лицевого счета : 060-321-445 04

№ регистрации в государственном реестре лиц, осуществляющих кадастровую деятельность:  
15720

Контактный телефон: +79139223909

Почтовый адрес и адрес электронной почты, по которым осуществляется связь с кадастровым инженером:

630084, г. Новосибирск, ул. Бориса Богаткова, дом 208/2, квартира 224  
evlis@ngs.ru

Наименование саморегулируемой организации кадастровых инженеров, членом которой является кадастровый инженер :

Саморегулируемая организация Ассоциация «Объединение кадастровых инженеров»

С  
о  
к

№ и дата заключения договора на выполнение кадастровых работ:

№ 00/2017 «29» апреля 2017 г.

Дата подготовки технического плана (число, месяц, год): «05» мая 2017 г.

## Исходные данные

### 1. Перечень документов, использованных при подготовке технического плана

№ п/п	Наименование документа	Реквизиты документа
1	2	3
1	Декларация об объекте недвижимости	б/н, -, 04.05.2017
2	Согласие на обработку персональных данных	б/н, -, 29.04.2017
3	Выписка из каталога координат геодезических пунктов МСК НСО	35, Управление Федеральной службы государственной регистрации, кадастра и картографии по Новосибирской области, 28.01.2016
4	Выписка из ЕГРН	99/2017/16222412, ФГИС ЕГРН, 03.05.2017

### 2. Сведения о геодезической основе, использованной при подготовке технического плана Система координат МСК НСО, зона 4

№ п/п	Название пункта и тип знака геодезической сети	Класс геодезической сети	Координаты, м		Сведения о состоянии на «29» апреля 2017 г.		
			X	Y	наружного знака пункта	центра пункта	марки
1	2	3	4	5	6	7	8
1	Дол сигнал	3	472456.99	4212173.31	не обнаружен	сохранился	сохранился
2	Проходная Грива сигнал	1	465779.48	4213606.35	не обнаружен	сохранился	сохранился
3	Ромиха сигнал	3	469845.66	4216677.00	не обнаружен	сохранился	сохранился

### 3. Сведения о средствах измерений

№ п/п	Наименование прибора (инструмента, аппаратуры)	Сведения об утверждении типа средств измерений	Реквизиты свидетельства о поверке прибора (инструмента, аппаратуры)
1	2	3	4
1	Аппаратура спутниковая геодезическая Spektra Precision ProMark 220	54108-13, 2018-07-11	№17_0664 от 17.03.2017 г.
2	Дальномер лазерный Bosch GLM 30	60740-15, 2020-05-21	№ 109299 от 01.07.2016 г.

### 4. Сведения об объекте (объектах) недвижимости, из которого (которых) был образован объект недвижимости

№ п/п	Кадастровый номер
1	2
-	-

## Исходные данные

### 5. Сведения о помещениях, машино-местах, расположенных в здании, сооружении

#### 5.1. Сведения о помещениях, расположенных в здании, сооружении

№ п/п	Кадастровый номер помещения
1	2
-	-

#### 5.2. Сведения о машино-местах, расположенных в здании, сооружении

№ п/п	Кадастровый номер машино-места
1	2
-	-

### 6. Сведения об объектах недвижимости, входящих в состав единого недвижимого комплекса

№ п/п	Вид объекта недвижимости, входящего в состав единого недвижимого комплекса	Кадастровый номер
1	2	3
-	-	-

## Сведения о выполненных измерениях и расчетах

### 1. Метод определения координат характерных точек контура объекта недвижимости, части (частей) объекта недвижимости

Номер контура	Номера характерных точек контура	Метод определения координат
1	2	3
-	1	Геодезический метод
-	2	Геодезический метод
-	3	Геодезический метод
-	4	Геодезический метод
-	1	Геодезический метод

### 2. Точность определения координат характерных точек контура объекта недвижимости

Номер контура	Номера характерных точек контура	Формулы, примененные для расчета средней квадратической погрешности определения координат характерных точек контура (Mt), м
1	2	3
-	1	$Mt = \sqrt{(m_0^2 + m_1^2)}$ , $Mt = \sqrt{(0,1^2 + 0,04^2)} = 0,10$ м., где $m_0 = 0.1$ м., $m_1 = 0,04$ м.
-	2	$Mt = \sqrt{(m_0^2 + m_1^2)}$ , $Mt = \sqrt{(0,1^2 + 0,04^2)} = 0,10$ м., где $m_0 = 0.1$ м., $m_1 = 0,04$ м.
-	3	$Mt = \sqrt{(m_0^2 + m_1^2)}$ , $Mt = \sqrt{(0,1^2 + 0,04^2)} = 0,10$ м., где $m_0 = 0.1$ м., $m_1 = 0,04$ м.
-	4	$Mt = \sqrt{(m_0^2 + m_1^2)}$ , $Mt = \sqrt{(0,1^2 + 0,04^2)} = 0,10$ м., где $m_0 = 0.1$ м., $m_1 = 0,04$ м.

### 3. Точность определения координат характерных точек контура части (частей) объекта недвижимости

Номер контура	Номера характерных точек контура	Учетный номер или обозначение части	Формулы, примененные для расчета средней квадратической погрешности определения координат характерных точек контура (Mt), м
1	2	3	4
-	-	-	-

## Описание местоположения объекта недвижимости

### 1. Описание местоположения здания, сооружения, объекта незавершенного строительства на земельном участке

#### 1.1. Сведения о характерных точках контура объекта недвижимости

Зона № -

Номер контура	Номера характерных точек контура	Координаты, м		R, м	Средняя квадратическая погрешность определения координат характерных точек контура (Mt), м	Тип контура	Глубина, высота, м	
		X	Y				H <sub>1</sub>	H <sub>2</sub>
1	2	3	4	5	6	7	8	9
-	1	468643.62	4198332.82	-	0.10	Наземный	-	-
-	2	468643.71	4198337.43	-	0.10	Наземный	-	-
-	3	468636.79	4198337.58	-	0.10	Наземный	-	-
-	4	468636.70	4198332.96	-	0.10	Наземный	-	-
-	1	468643.62	4198332.82	-	0.10	Наземный	-	-

#### 1.2. Сведения о предельных глубине и высоте конструктивных элементов объекта недвижимости

Предельная глубина конструктивных элементов объекта недвижимости, м	-
Предельная высота конструктивных элементов объекта недвижимости, м	-

#### 1.3. Сведения о характерных точках пересечения контура объекта недвижимости с контуром (контурами) иных зданий, сооружений, объектов незавершенного строительства

Зона №

Номер контура	Номера характерных точек контура	Координаты, м		Средняя квадратическая погрешность определения координат характерных точек контура (Mt), м	Тип контура	Глубина, высота, м		Кадастровый номер
		X	Y			H <sub>1</sub>	H <sub>2</sub>	
1	2	3	4	5	6	7	8	9
-	-	-	-	-	-	-	-	-

### 2. Описание местоположения машино-места

Обозначение машино-места (номер) -

#### 2.1. Сведения о расстояниях

##### 2.1.1. Сведения о расстояниях от специальных меток до характерных точек границ машино-места

N п/п специальной метки	N п/п характерной точки границы машино-места	Расстояние, м
1	2	3
-	-	-

**2.1.2. Сведения о расстояниях между характерными точками границ машино-места**

<b>№ п/п характерной точки границы машино-места</b>	<b>№ п/п характерной точки границы машино-места</b>	<b>Расстояние, м</b>
<b>1</b>	<b>2</b>	<b>3</b>
-	-	-

**2.2. Сведения о координатах специальных меток**

<b>№ п/п специальной метки</b>	<b>Координаты, м</b>		<b>Средняя квадратическая погрешность определения координат (Mt), м</b>
	<b>X</b>	<b>Y</b>	
<b>1</b>	<b>2</b>	<b>3</b>	<b>4</b>
-	-	-	-

**2.3. Сведения о характерных точках границ помещения, в котором расположено машино-место**

<b>Номера характерных точек границ помещения</b>	<b>Координаты, м</b>		<b>Средняя квадратическая погрешность определения координат характерных точек (Mt), м</b>
	<b>X</b>	<b>Y</b>	
<b>1</b>	<b>2</b>	<b>3</b>	<b>4</b>
-	-	-	-

## Характеристики объекта недвижимости

№ п/п	Наименование характеристики	Значение характеристики
1	2	3
1	Вид объекта недвижимости	Здание
2	Кадастровый номер объекта недвижимости	-
3	Ранее присвоенный государственный учетный номер объекта недвижимости (кадастровый, инвентарный или условный номер)	-
	Кадастровый номер исходного объекта недвижимости	-
4	Кадастровый номер земельного участка (земельных участков), в пределах которого (которых) расположен объект недвижимости	54:35:000000:0
5	Номер кадастрового квартала (кадастровых кварталов), в пределах которого (которых) расположен объект недвижимости	54:35:000000
6	Кадастровый номер иного объекта недвижимости, в пределах (в составе) которого расположен объект недвижимости	-
	Номер, тип этажа (этажей), на котором (которых) расположено помещение	-
	Номер, тип этажа, на котором расположено машино-место	-
	Обозначение (номер) помещения, машино-места на поэтажном плане	-
7	Адрес объекта недвижимости	обл Новосибирская, г Новосибирск
	Дата последнего обновления записи в государственном адресном реестре	« ____ » _____ г.
	Местоположение объекта недвижимости	-
	Дополнение местоположения объекта недвижимости	-
8	Назначение объекта недвижимости	Нежилое
	Проектируемое назначение объекта незавершенного строительства	-
9	Наименование объекта недвижимости	Садовый дом
10	Количество этажей объекта недвижимости	1
	в том числе подземных	-
11	Материал наружных стен здания	Деревянные
12	Год ввода объекта недвижимости в эксплуатацию по завершении его строительства	-
	Год завершения строительства объекта недвижимости	1995
13	Площадь объекта недвижимости (Р), м <sup>2</sup>	25.1
14	Вид (виды) разрешенного использования объекта недвижимости	-
15	Основная характеристика сооружения и ее значение	-
	Основная характеристика объекта незавершенного строительства и ее проектируемое значение	-
16	Степень готовности объекта незавершенного строительства, %	-

## Заключение кадастрового инженера

Технический план подготовлен для создания здания, расположенного по адресу: Новосибирская область, город Новосибирск. Здание состоит из одного контура и находится на земельном участке с кадастровым номером 54:35:000000:0. Площадь одноэтажного здания составляет 25.1 кв.м. Год завершения строительства - 1995.

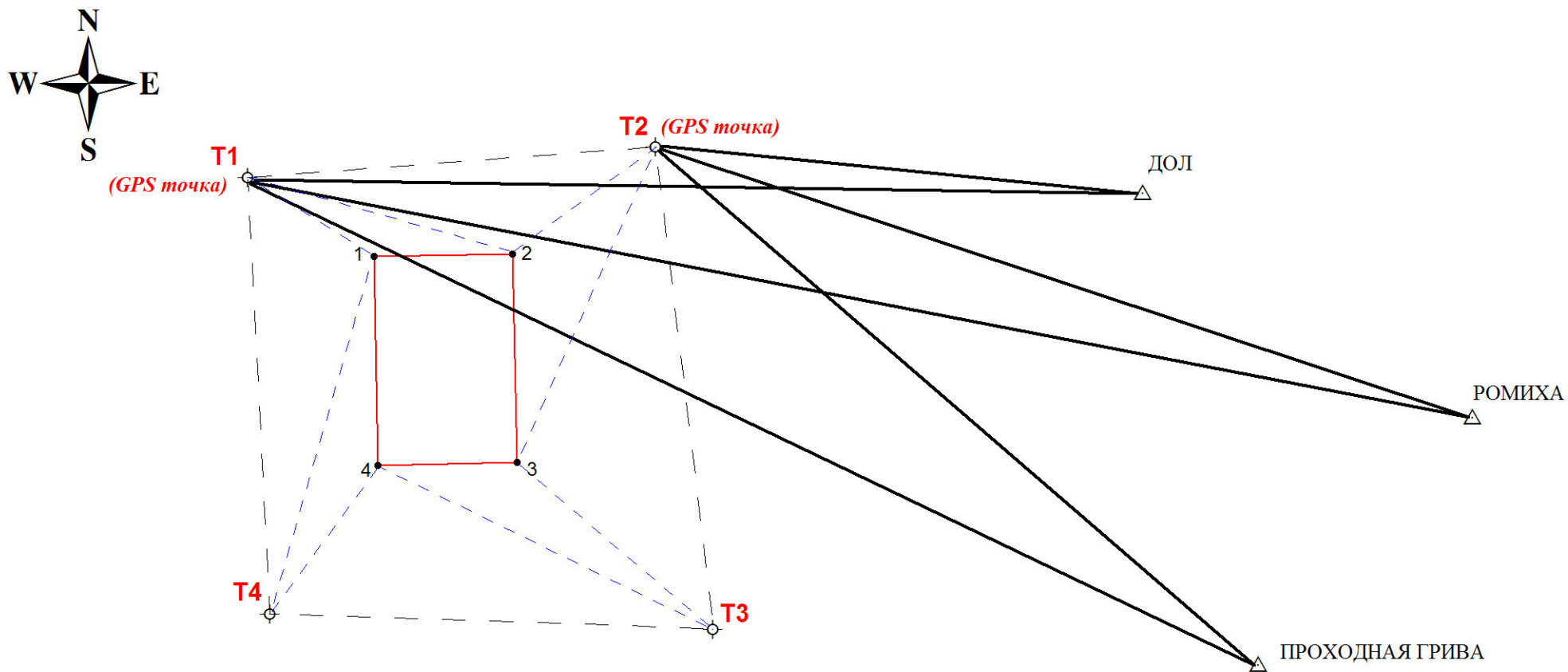
Договор на выполнение кадастровых работ 13/2017 от 29.04.2017 г. Дата выполнения проверки пунктов государственной геодезической сети 29.04.2017 г. Состояние наружного знака утрачен.

Технический план подготовил кадастровый инженер Лисенкин Евгений Дмитриевич, являющийся членом СРО КИ Саморегулируемая организация Ассоциация «Объединение кадастровых инженеров» (уникальный реестровый номер кадастрового инженера в реестре членов СРО КИ N 0251). Сведения о СРО КИ Саморегулируемая организация Ассоциация «Объединение кадастровых инженеров» содержатся в государственном реестре СРО КИ (уникальный номер реестровой записи от "14" сентября 2016 г. N 008).



# ТЕХНИЧЕСКИЙ ПЛАН ЗДАНИЯ

## Схема геодезических построений

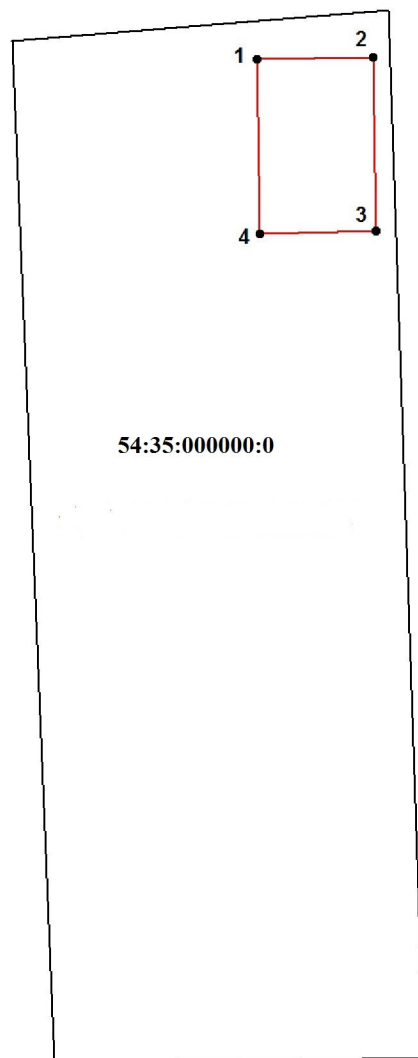
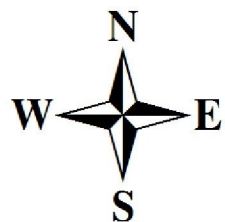


### Условные обозначения:

- базисное направление
- - - направление измерения
- - - тахеометрический ход
- вновь образованная часть границы, сведения о которой достаточны для определения ее местоположения
- △ пункт ГГС
- T2 ⊕ тахеометрическая станция
- 3 характерная точка контура здания, сведения о которой позволяют однозначно определить ее местоположение




# ТЕХНИЧЕСКИЙ ПЛАН ЗДАНИЯ

## Схема расположения здания на земельном участке



54:35:000000:0

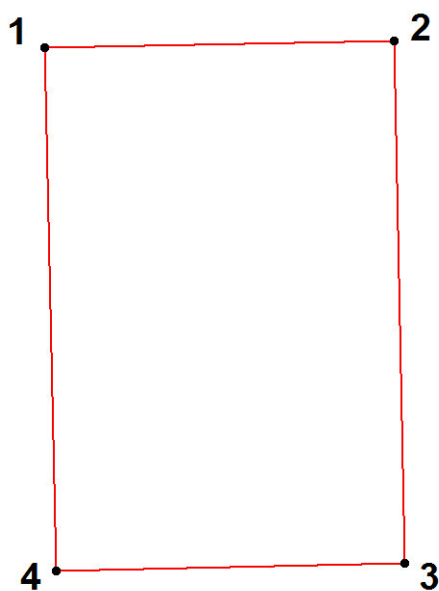
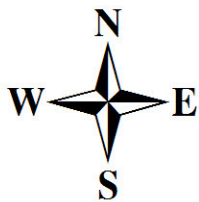
### Условные обозначения:

-  существующая часть границы земельного участка, имеющиеся в ГКН сведения о которой достаточны для определения ее местоположения
-  вновь образованная часть контура здания, сведения о которой достаточны для определения ее местоположения
- 54:35:092425** номер кадастрового квартала
- 54:35:092425:2450** кадастровый номер земельного участка
-  3 характерная точка контура здания, сведения о которой позволяют однозначно определить ее местоположение на местности

Масштаб 1:300



# ТЕХНИЧЕСКИЙ ПЛАН ЗДАНИЯ

## Чертеж контура здания



*Масштаб 1:100*

### Условные обозначения:

-  вновь образованная часть границы, сведения о которой достаточны для определения ее местоположения
-  3 характерная точка контура здания, сведения о которой позволяют однозначно определить ее местоположение на местности

## Приложение

№ п/п	Наименование документа
1	2
1	Декларация об объекте недвижимости
2	Согласие на обработку персональных данных
3	План здания

## Декларация об объекте недвижимости

1. Вид, назначение и наименование объекта недвижимости		
1.1. Вид объекта недвижимости		
здание	V	
сооружение	–	
помещение	–	
машино-место	–	
объект незавершенного строительства	–	
единый недвижимый комплекс	–	
1.2. Назначение здания		
нежилое	V	
жилое	-	
многоквартирный дом	-	
жилое строение	-	
1.3. Назначение помещения		
жилое	–	
нежилое	–	
	–	общее имущество в многоквартирном доме
	–	помещение вспомогательного использования
1.4. Вид жилого помещения		
–	квартира	
–	комната	
–	жилое помещение специализированного жилищного фонда	
–	жилое помещение наемного дома социального использования	
–	жилое помещение наемного дома коммерческого использования	
1.5. Назначение сооружения –		
1.6. Проектируемое назначение объекта незавершенного строительства –		
1.7. Назначение единого недвижимого комплекса –		
1.8. Наименование объекта недвижимости -		
2. Адрес (местоположение) объекта недвижимости		
Субъект Российской Федерации -		
Муниципальное образование (вид, наименование) -		
Населенный пункт (тип, наименование) -		
Наименование некоммерческого объединения граждан -		
Улица (проспект, переулок) -		
Номер дома (владения, участка) -		
Номер корпуса (строения) -		
Номер квартиры –		
Номер комнаты –		
Иное <span style="float: right;"><i>Новосибирская область, город Новосибирск, Советский район</i></span>		
3. Номер кадастрового квартала (кадастровых кварталов), в котором (которых) находится объект недвижимости		<i>54:35:000000</i>
4. Кадастровый номер земельного участка (земельных участков)		<i>54:35:000000: 0</i>
помещения (помещений) -		
здания (сооружения) –		

Декларация об объекте недвижимости	
квартиры, в которой расположена комната –	
5. Описание объекта недвижимости	
5.1. Описание здания, помещения, машино-места	
Площадь (здания, помещения, машино-места) (кв. м)	25.1
Этаж –	
Количество этажей	1
в том числе подземных -	
Год ввода в эксплуатацию -	
Год завершения строительства	1995
Материал наружных стен здания	
кирпич	-
бетон	-
камень	-
деревянный	V
прочий	-
смешанный	-
5.2. Описание сооружения	
Количество этажей –	
в том числе подземных –	
Год ввода в эксплуатацию –	
Год завершения строительства –	
Тип и значение основной характеристики	
протяженность (м) –	
глубина (глубина залегания) (м) –	
площадь (кв. м) –	
объем (куб. м) –	
высота (м) –	
площадь застройки (кв. м) –	
5.3. Описание объекта незавершенного строительства	
Проектируемое значение основной характеристики объекта незавершенного строительства	
протяженность (м) –	
глубина (глубина залегания) (м) –	
площадь (кв. м) –	
объем (куб. м) –	
высота (м) –	
площадь застройки (кв. м) –	
Степень готовности (%) –	
5.4. Описание единого недвижимого комплекса	
Кадастровые номера зданий, сооружений, входящих в состав единого недвижимого комплекса –	
6. Правообладатель объекта недвижимости (земельного участка, на котором находится здание, сооружение, объект незавершенного строительства) -	
6.1. Физическое лицо	
Фамилия	<i>Иванов</i>
Имя	<i>Иван</i>
Отчество (указывается при наличии)	<i>Иванович</i>
Страховой номер индивидуального лицевого счета (указывается при наличии) -	
Вид и номер документа, удостоверяющего личность	<i>паспорт 0000 000000</i>
Выдан	<i>24.04.2002 УВД Ленинского района города Новосибирска</i>
Адрес постоянного места жительства или преимущественного пребывания	

Декларация об объекте недвижимости		
Почтовый индекс	630032	
Субъект Российской Федерации	Новосибирская область	
Город	Новосибирск	
Район -		
Населенный пункт (село, поселок) -		
Улица (проспект, переулок)	Красный проспект	
Номер дома (владения, участка)	1	
Номер корпуса (строения) -		
Номер квартиры (комнаты)	300	
Адрес электронной почты -		
6.2. Юридическое лицо		
Полное наименование -		
ОГРН -		
Дата государственной регистрации -		
ИНН -		
Страна регистрации (инкорпорации) -		
Дата регистрации -		
Регистрационный номер -		
Почтовый индекс -		
Почтовый адрес -		
Субъект Российской Федерации -		
Город -		
Район -		
Населенный пункт (село, поселок) -		
Улица (проспект, переулок) -		
Номер дома (владения, участка) -		
Номер корпуса (строения) -		
Адрес электронной почты -		
6.3. Публичное образование		
6.3.1. Российская Федерация	-	
6.3.2. Субъект Российской Федерации	-	
Полное наименование -		
6.3.3. Муниципальное образование	-	
Полное наименование -		
6.3.4. Иностранное государство	-	
Полное наименование -		
7. Сведения о представителе правообладателя объекта недвижимости (земельного участка, на котором расположено здание, сооружение, объект незавершенного строительства)		
7.1. Физическое лицо		
Реквизиты документа, подтверждающего полномочия представителя правообладателя -		
Фамилия -		
Имя -		
Отчество (указывается при наличии) -		
Страховой номер индивидуального лицевого счета (указывается при наличии) -		
Вид и номер документа, удостоверяющего личность -		
Выдан -		
Адрес постоянного места жительства или преимущественного пребывания		
Почтовый индекс -		
Субъект Российской Федерации -		

Декларация об объекте недвижимости	
Город -	
Район -	
Населенный пункт (село, поселок) -	
Улица (проспект, переулок) -	
Номер дома (владения, участка) -	
Номер корпуса (строения) -	
Номер квартиры (комнаты) -	
Адрес электронной почты -	
7.2. Юридическое лицо	
Реквизиты документа, подтверждающего полномочия представителя правообладателя -	
Полное наименование -	
ОГРН -	
Дата государственной регистрации -	
ИНН -	
Страна регистрации (инкорпорации) -	
Дата регистрации -	
Регистрационный номер -	
Почтовый индекс -	
Почтовый адрес	
Субъект Российской Федерации -	
Город -	
Район -	
Населенный пункт (село, поселок) -	
Улица (проспект, переулок) -	
8. Правоустанавливающие, правоудостоверяющие документы на объект недвижимости (земельный участок, на котором расположено здание, сооружение, объект незавершенного строительства) <i>Выписка из ЕГРН № 99/2017/16222412 от 03.05.2017</i> <i>Номер и дата государственной регистрации права: № 54-54-00/000/2010-000 от 27.02.2010</i>	
9. Достоверность и полноту сведений, указанных в настоящей декларации, подтверждаю	
10. Согласие на обработку его персональных данных (сбор, систематизацию, накопление, хранение, уточнение (обновление, изменение), использование, распространение (в том числе передачу), обезличивание, блокирование, уничтожение персональных данных, а также иные действия, необходимые для обработки его персональных данных в рамках предоставления органами регистрации прав в соответствии с законодательством Российской Федерации государственных услуг), в том числе в автоматизированном режиме, включая принятие решений на их основе органом регистрации прав, в целях предоставления государственной услуги, подтверждаю	
11. Приложение - <i>Выписка из ЕГРН № 99/2017/16222412 от 03.05.2017</i>	
Дата	<i>04.05.2017</i>



Выписка из Единого государственного реестра недвижимости об основных характеристиках и зарегистрированных правах на объект недвижимости

**Сведения об основных характеристиках объекта недвижимости**

На основании запроса от 03.05.2017 г., поступившего на рассмотрение 03.05.2017 г., сообщаем, что согласно записям Единого государственного реестра недвижимости:

<b>Земельный участок</b>			
(вид объекта недвижимости)			
Лист № ___ Раздела <u>1</u>	Всего листов раздела <u>1</u> : ___	Всего разделов: ___	Всего листов выписки: ___
<b>03.05.2017 № 99/2017/16222412</b>			
Кадастровый номер:		<b>54:35:000000:0</b>	

Номер кадастрового квартала:	54:35:000000
Дата присвоения кадастрового номера:	18.11.2009
Ранее присвоенный государственный учетный номер:	данные отсутствуют
Адрес:	установлено относительно ориентира, расположенного в границах участка. Ориентир СНТ "Надежда", Почтовый адрес ориентира: обл. Новосибирская, г. Новосибирск,
Площадь:	611 +/- 9кв. м
Кадастровая стоимость, руб.:	151912.93
Кадастровые номера расположенных в пределах земельного участка объектов недвижимости:	данные отсутствуют
Категория земель:	Земли населённых пунктов
Виды разрешенного использования:	для ведения садоводства
Статус записи об объекте недвижимости:	Сведения об объекте недвижимости имеют статус "актуальные"
Особые отметки:	данные отсутствуют
Получатель выписки:	Лисенкин Евгений Дмитриевич

Государственный регистратор		ФГИС ЕГРН
(полное наименование должности)	(подпись)	(инициалы, фамилия)

М.П.

Выписка из Единого государственного реестра недвижимости об основных характеристиках и зарегистрированных правах на объект недвижимости

**Сведения о зарегистрированных правах на объект недвижимости**

<b>Земельный участок</b>			
(вид объекта недвижимости)			
Лист № ___ Раздела <u>2</u>	Всего листов раздела <u>2</u> : ___	Всего разделов: ___	Всего листов выписки: ___
<b>03.05.2017 № 99/2017/16222412</b>			
Кадастровый номер:		<b>54:35:000000:0</b>	

1.	Правообладатель (правообладатели):	1.1.	Иванов Иван Иванович
2.	Вид, номер и дата государственной регистрации права:	2.1.	Собственность, № 54-54-01 от 27.02.2010
3.	Документы-основания:	3.1.	Распоряжение мэрии г. Новосибирска №13691-р от 08.06.2009
4.	Ограничение прав и обременение объекта недвижимости:	не зарегистрировано	
5.	Сведения о наличии решения об изъятии объекта недвижимости для государственных и муниципальных нужд:	данные отсутствуют	
6.	Сведения об осуществлении государственной регистрации прав без необходимого в силу закона согласия третьего лица, органа:	данные отсутствуют	

Государственный регистратор		ФГИС ЕГРН
(полное наименование должности)	(подпись)	(инициалы, фамилия)

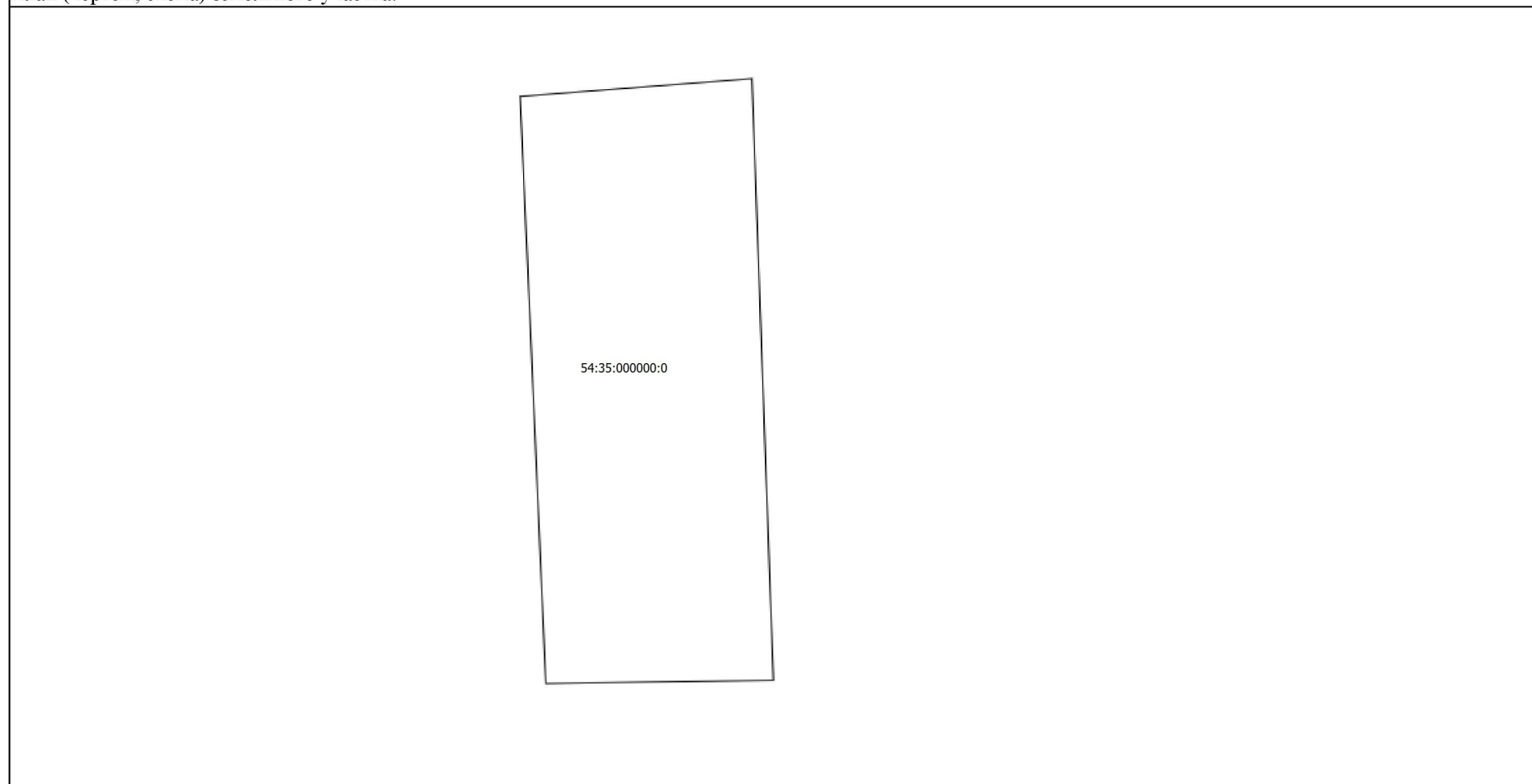
М.П.

Выписка из Единого государственного реестра недвижимости об основных характеристиках и зарегистрированных правах на объект недвижимости

## Описание местоположения земельного участка

<b>Земельный участок</b>			
(вид объекта недвижимости)			
Лист № __ Раздела <u>3</u>	Всего листов раздела <u>3</u> : __	Всего разделов: __	Всего листов выписки: __
<b>03.05.2017 № 99/2017/16222412</b>			
Кадастровый номер:		<b>54:35:000000:0</b>	

План (чертеж, схема) земельного участка:



54:35:000000:0

Масштаб 1:	Условные обозначения:		
------------	-----------------------	--	--

Государственный регистратор <small>(полное наименование должности)</small>	 <small>(подпись)</small>	ФГИС ЕГРН <small>(инициалы, фамилия)</small>
---	------------------------------	---

М.П.

## СОГЛАСИЕ

### на обработку персональных данных

Я, Иванов Иван Иванович (далее – Субъект), паспорт серии 0000 № 0000, выдан 26.04.2006 г., УВД Ленинского района города Новосибирска, зарегистрированный по адресу: г. Новосибирск, Красный проспект, дом 1 квартира 1, даю свое согласие индивидуальному предпринимателю Лисенкину Евгению Дмитриевичу, ИНН 540723916348, зарегистрированному по адресу: Новосибирская обл., г. Новосибирск, ул. Бориса Богаткова, дом 208/2, кв. 224, на обработку своих персональных данных, на следующих условиях:

1. Индивидуальный предприниматель Лисенкин Евгений Дмитриевич осуществляет обработку персональных данных Субъекта исключительно в целях проведения кадастровых работ, государственного кадастрового учета и государственной регистрации прав.

2. Перечень персональных данных, передаваемых индивидуальному предпринимателю Лисенкину Евгению Дмитриевичу на обработку:

- фамилия, имя, отчество;
- дата рождения;
- паспортные данные;
- контактный телефон (сотовый, рабочий);
- фактический адрес проживания;
- страховой номер индивидуального лицевого счета (СНИЛС);
- адрес электронной почты;
- прочие.

3. Субъект дает согласие на обработку индивидуальным предпринимателем Лисенкиным Евгением Дмитриевичем своих персональных данных, то есть совершение, в том числе, следующих действий: сбор, систематизацию, накопление, хранение, уточнение (обновление, изменение), использование, распространение (в том числе передачу), обезличивание, блокирование, уничтожение персональных данных, а также иных действий, необходимых для обработки персональных данных в рамках предоставления органами, осуществляющими государственный кадастровый учет и государственную регистрацию прав в соответствии с законодательством Российской Федерации государственных услуг, в том числе в автоматизированном режиме, включая принятие решений на их основе органом, осуществляющим государственный кадастровый учет и (или) государственную регистрацию прав в целях предоставления государственной услуги.

4. Настоящее согласие действует 90 дней.

5. Настоящее согласие может быть отозвано Субъектом в любой момент по соглашению сторон. В случае неправомерного использования предоставленных данных соглашение отзывается письменным заявлением субъекта персональных данных.

6. Субъект по письменному запросу имеет право на получение информации, касающейся обработки его персональных данных (в соответствии с п.4 ст.14 Федерального закона от 27.06.2006 № 152-ФЗ).

13.01.2017 г.

\_\_\_\_\_  
подпись

Иванов И.И.

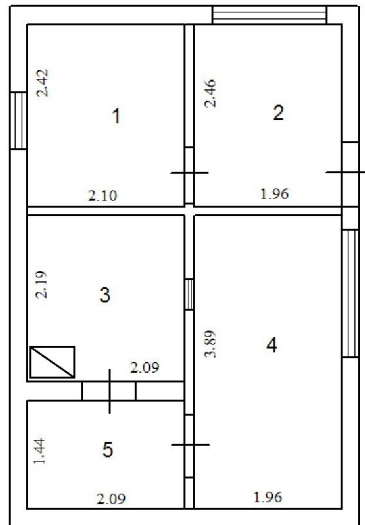
фамилия, инициалы

# ТЕХНИЧЕСКИЙ ПЛАН ЗДАНИЯ

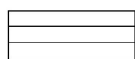
## План этажа



1-й этаж



### Условные обозначения:



оконный проем



дверной проем



контур наружных стен и внутренних перегородок

Масштаб 1:100