

ЖИЛЭКСПЕРТИЗА

Отдел проектирования и инженерных изысканий



Апрель 2015 г.

Заказ № П-00-12-15 изм. №1

Договор № 14/П-15

арх. № 12-15 изм. №1

ПРОЕКТ

перепланировки и переустройства нежилых помещений здания,
расположенного по адресу:

Главный инженер

Инженер



Долганов А. И.

Калеев Д. И.

МОСКВА
2015

Ведомость рабочих чертежей основного комплекта АС

N	Наименование	Листы
1	Титульный лист	лист 1
2	Ведомость рабочих чертежей	лист 2
3	Общая пояснительная записка	лист 3-4
4	Противопожарные мероприятия	лист 5
5	План помещений до переустройства	лист 6
6	Экспликация помещений до переустройства	лист 7
7	План помещений после переустройства	лист 8
8	Экспликация помещений после переустройства	лист 9
9	Вид 1-1,разрез 1'-1' – до переустройства.	лист 10
10	Вид 2-2,разрез 2'-2' – после переустройства.	лист 11
11	План расстановки сантехприборов с трубной разводкой	лист 12
12	Аксонометрия систем К1,В1,Т3	лист 13
13	Экспликация полов	лист 14
14	Схема устройства гидроизоляции в санузлах и банных комнатах	лист 15
15	Фотофиксация вида фасада	лист 16

Согласовано

Взам. инв. №

Подп. и дата

Инв. № подл.

ЗАКАЗЧИК: Собственник помещения

Изм.	Кол.уч.	Лист	№ док.	Подп.	Дата
Должность		Фамилия		Подпись	Дата
ГИП					06.2009
Инженер					06.2009

Стадия	Лист	Листов
Р	2	16

Ведомость рабочих чертежей

ООО "ЦПИ"СА"

Общая пояснительная записка

1. Настоящий проект на переустройство квартиры, расположенной по адресу: разработан на основании задания Заказчика и технического заключения, выполненного ООО "ЦПИ"СА".

2. Проект выполнен в соответствии с Постановлением Правительства г.Москвы N883-ПП от 15.11.05 "О реализации положения жилищного кодекса Российской Федерации и правовых актов г.Москвы, регулирующих переустройство жилых и нежилых помещений в жилых домах". Постановлением Правительства Москвы N 73-ПП от 08.02.05 "О порядке переустройства помещений в жилых домах на территории г.Москвы", Постановлением Правительства г. Москвы N831-ПП от 21.09.2007г. " О внесении изменений и дополнений в Постановление Правительства г. Москвы N73-ПП от 08.02.2005г."

3. Переустройство помещения, предусмотренное данным проектом, не противоречит нормам СНиП 31-01-2003 "Здания жилые многоквартирные", МГСН 3.01-01 "Жилые здания".

4. Проектом предусматривается:

- частичный демонтаж существующих перегородок;
- устройство новых перегородок из газогребневых плит, толщиной 80 мм;
- переустройство санузлов с установкой сантехоборудования;
- демонтаж подоконных части, с установкой стеклянных дверей, сохраняющих тепловой контур помещений.

5. Величина временной нормативной равномерно распределённой нагрузки на перекрытие в помещениях согласно СНиП 2.01.07-85 "Нагрузки и воздействия" не должна превышать 150 кг/м2.

6. При переустройстве санузлов обратить особое внимание на тщательное выполнение гидроизоляции пола по перекрытию над нижерасположенным помещением. (см. лист "Устройство гидроизоляции в санузлах и банных комнатах")

7. При входе в санузлы и ванную комнату, в дверном проеме необходимо устройство порога h=4 см.

8. При выполнении отделочных работ предусмотреть устройство пароизоляции стен и полов в новых "мокрых помещениях".

9. Конструкцию полов – см. лист "Экспликация полов".

10. Отделку стен выполнять в соответствии с заданием заказчика.

Согласовано

Взам. инв. №

Подп. и дата

Инв. № подл.

ЗАКАЗЧИК: Собственник помещения

Изм.	Кол. уч.	Лист	№ док.	Подп.	Дата	Стадия	Лист	Листов
Должность		Фамилия		Подпись	Дата			
					06.2009	Р	3	16
Инженер					06.2009			
Общая пояснительная записка						ООО "ЦПИ"СА"		

11. Существующие вентиляционные каналы, инженерные сети: водоснабжение, отопление и канализация должны сохраняться, за исключением местных подводов к вновь устанавливаемому сантехоборудованию.

12. В процессе производства ремонтно-строительных работ по переустройству объекта до выполнения чистовой отделки Заказчик должен обеспечить доступ на объект представителя ООО "ЦПИ"СА для проведения авторского надзора и составления актов на скрытые работы.

13. Все работы должны производиться лицензированными организациями с соблюдением правил техники безопасности и требований противопожарных норм (СНиП 21-01-97*).

14. Все материалы должны иметь сертификат Росстандарта.

15. Вырезание подоконной части производить алмазными фрезами, без применения ударных методов разборки (префораторы, отбойные молотки, кубалды).

16. Фасад здания остеклен по единому проекту.

Согласовано

Технические решения, разработанные в проектной документации, соответствуют требованиям:

1. Действующих норм и правил строительного проектирования, экологическим, санитарно-гигиеническим нормам Российской Федерации.
2. Нормам и правилам, обеспечивающим пожаро- и взрывобезопасность при эксплуатации проектируемого объекта, при соблюдении требований и мероприятий предусмотренных рабочими чертежами.

Главный инженер проекта

ЗАКАЗЧИК: Собственник помещения

Взам. инв. №									
Подп. и дата									
Инв. № подл.	Изм.	Кол. уч.	Лист	№ док.	Подп.	Дата	Стадия	Лист	Листов
	Должность		Фамилия		Подпись				
	ГИП					06.2009	Р	4	16
	Инженер					06.2009			
Общая пояснительная записка							ООО "ЦПИ"СА"		

Противопожарные мероприятия

При проведении строительных работ по переустройству помещений необходимо выполнить следующие правила пожарной безопасности:

- назначить ответственного за пожарную безопасность в ремонтируемых помещениях;
- обеспечить объект как минимум двумя огнетушителями, ящиком с песком и лопатой;
- категорически запрещается курение в ремонтируемых помещениях. Курить можно только в специально отведенном месте, оборудованном первичными средствами пожаротушения;
- категорически запрещается складирование строительных материалов, оборудования и мебели как в помещениях, так и на путях эвакуации;
- максимально исключить электрогазосварочные работы, по возможности заменив их другими видами крепления;
- сварочные работы, которые невозможно исключить по технологии производства работ, выполнять с соблюдением мероприятий по обеспечению пожарной безопасности высококвалифицированными аттестованными специалистами;
- временную электрическую проводку выполнять в пожаробезопасном исполнении с обеспечением надежного крепления;
- установить на сети хозяйственно-питьевого водопровода отдельного крана для присоединения шланга (рукава) длиной не менее 15 метров, диаметром 19мм, оборудованного распылителем с обеспечением подачи воды в любую точку квартиры (п.3.1а СНиП 2.08.01-89*);
- оборудовать каждую комнату и кухню автономными оптикоэлектронными дымовыми пожарными извещателями, соответствующими требованиям НПБ 66-97, с категорией защиты IP40 (по ГОСТ14254-96) (п.3.21* СНиП 2.08.01-89*)

Согласовано

Взам. инв. №

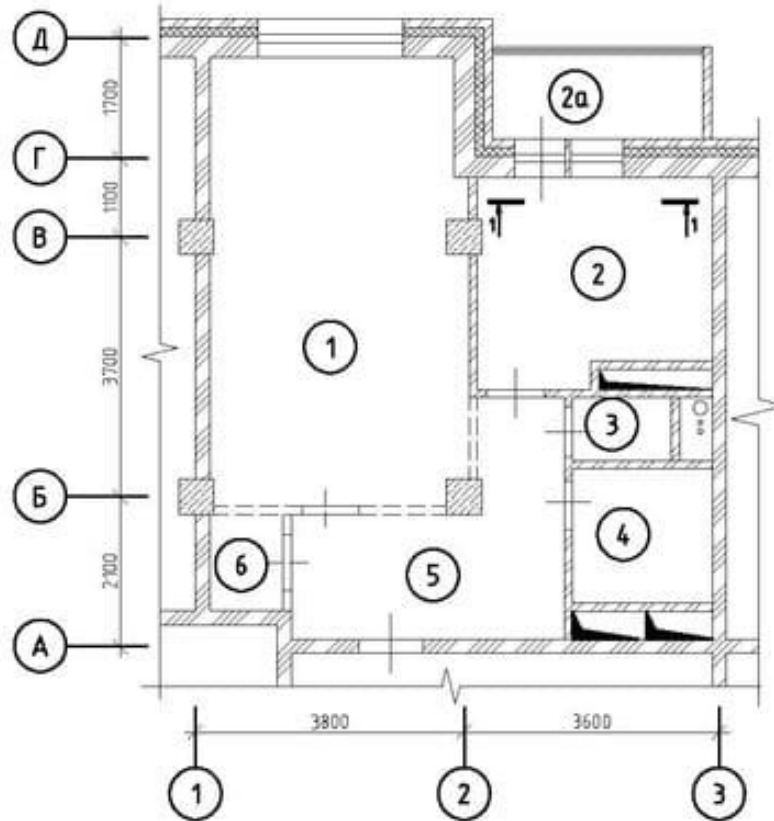
Подп. и дата

Инв. № подл.

ЗАКАЗЧИК: Собственник помещения					
Изм.	Кол.уч.	Лист	№ док.	Подп.	Дата
Должность		Фамилия		Подпись	Дата
ГИП					06.2009
Инженер					06.2009
Противопожарные мероприятия					
Стадия			Лист		
Р			5		
Листов			Листов		
16			16		

ООО "ЦПИ"СА"

План помещений до переустройства



Согласовано

Взам. инв. №

Подп. и дата

Инв. № подл.

ЗАКАЗЧИК: Собственник помещения

Изм.	Кол.уч.	Лист	№ док.	Подп.	Дата

Должность	Фамилия	Подпись	Дата
ГИП			06.2009
Инженер			06.2009

Стадия	Лист	Листов
Р	6	16

План помещений до переустройства

ООО "ЦПИ"СА"

Экспликация помещений до переустройства

№	Экспликация помещений кквартиры	Площадь м ²	
		Основная (жилая)	Вспомог.
1	Комната	22.9	—
2	Кухня	—	9.4
2а	Лоджия	—	1.8
3	Уборная	—	1.3
4	Ванная	—	3.7
5	Коридор	—	9.1
6	Гардеробная	—	1.5
	Итого	22.9	26.8
	Общая площадь	49.7	

Согласовано

Взам. инв. №

Подп. и дата

Инв. № подл.

ЗАКАЗЧИК: Собственник помещения

Изм. Кол. уч. Лист № док. Подп. Дата

Должность Фамилия Подпись Дата

ГИП 06.2009

Инженер 06.2009

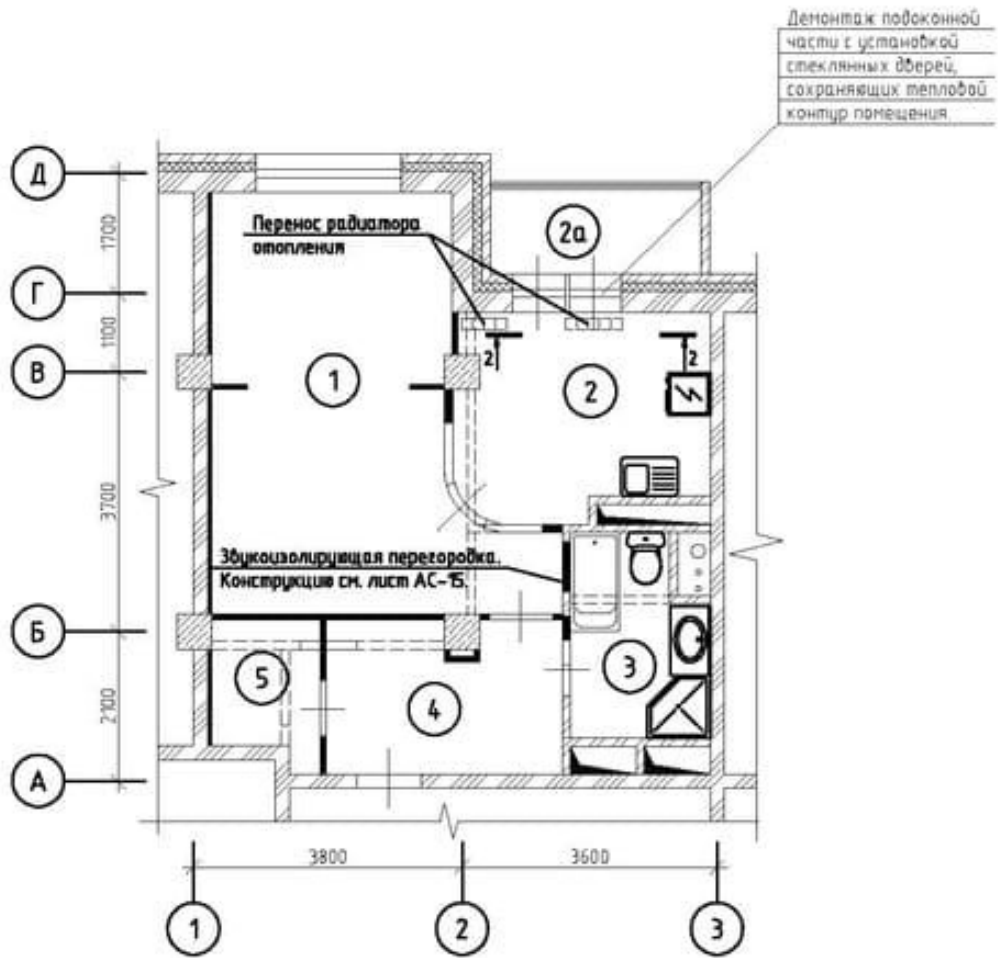
Стадия Лист Листов

Р 7 16

Экспликация помещений до переустройства

ООО "ЦПИ"СА"

План помещений после переустройства



Условные обозначения:

- 1 — — проектируемые перегородки
- 2 - - - - демонтируемые перегородки

Согласовано

Взам. инв. №

Подп. и дата

Инв. № подл.

ЗАКАЗЧИК: Собственник помещения

Изм.	Кол. уч.	Лист	№ док.	Подп.	Дата			
Должность	Фамилия	Подпись	Дата	Стадия	Лист	Листов		
ГИП					06.2009	Р	8	16
Инженер					06.2009			

План помещений после переустройства

ООО "ЦПИ"СА"

Экспликация помещений после переустройства

№	Экспликация помещений кквартиры	Площадь м ²	
		Основная (жилая)	Вспомог.
1	Комната	22.52	—
2	Кухня-столовая	—	9.82
3	Лоджия	—	1.8
3а	Санузел	—	5.36
4	Прихожая	—	7.11
5	Гардеробная	—	2.95
	Итого		
	Общая площадь	22.52	27.04
		49.59	

Примечания:

1.Площади помещения уточняются по результатам обмера ТБТИ;

Согласовано

Взам. инв. №

Подп. и дата

Инв. № подл.

ЗАКАЗЧИК: Собственник помещения

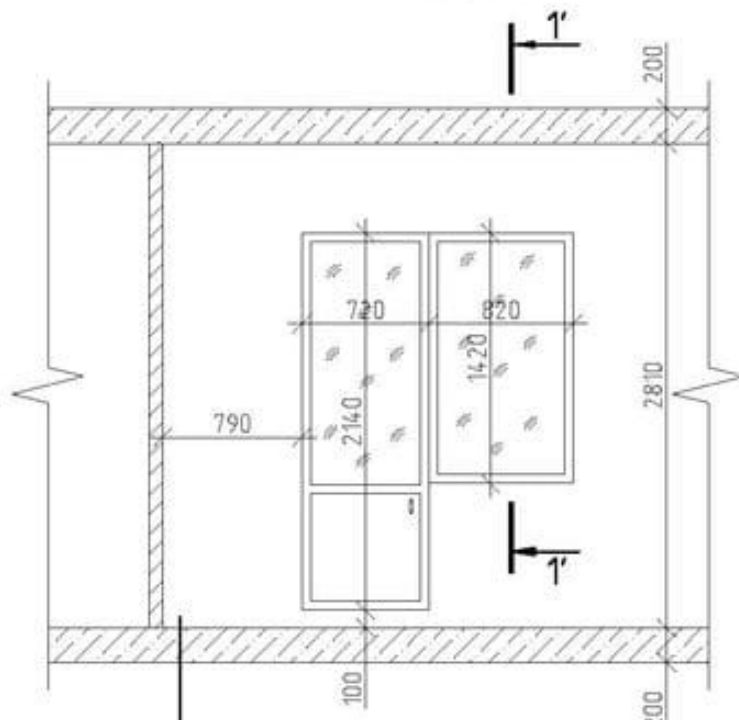
Изм.	Кол.уч.	Лист	№ док.	Подп.	Дата
Должность		Фамилия		Подпись	Дата
ГИП					06.2009
Инженер					06.2009

Стадия	Лист	Листов
Р	9	16

Экспликация помещений после переустройства

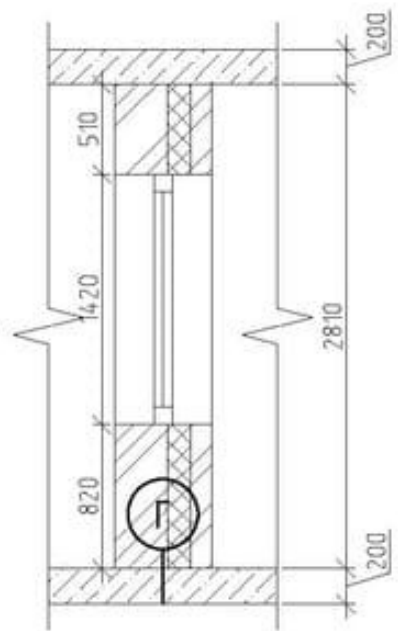
ООО "ЦПИ"СА"

Вид 1-1 (до переустройства)



Разрез 1'-1'(до переустройства)

2



Согласовано

Взам. инв. №
Подп. и дата
Инв. № подл.

Изм.	Кол.чт.	Лист	№ док.	Подп.	Дата
Должность	Фамилия	Подпись	Дата		
ГИП			06.2009		
Инженер			06.2009		

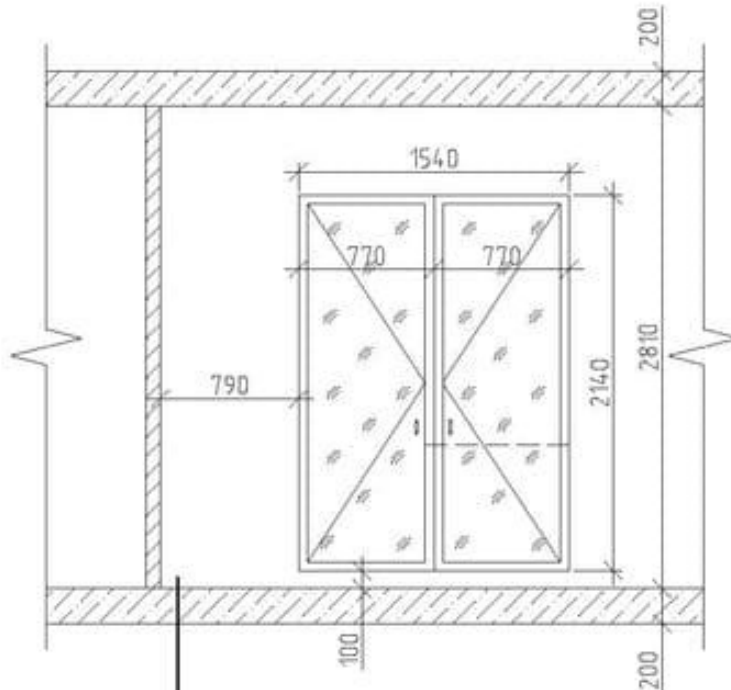
ЗАКАЗЧИК: Собственник помещения

Стадия	Лист	Листов
Р	10	16

Вид 1-1(до переустройства)
Разрез 1'-1'(до переустройства)

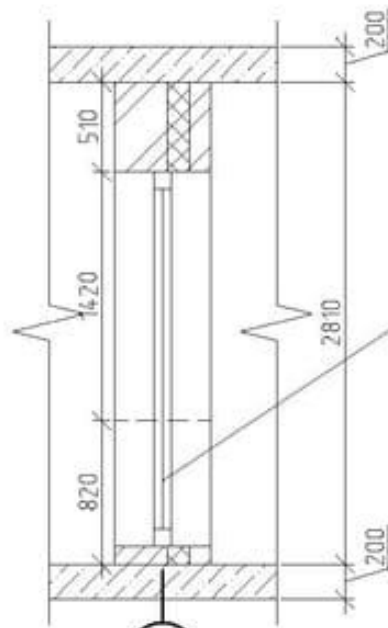
ООО "ЦПИ"СА"

Вид 2-2 (после переустройства)



Разрез 2'-2'(после переустройства)

2



Демонтаж подоконной части с установкой стеклянных дверей, сохраняющих тепловой контур помещений. (усиления не требуется)

Г

Согласовано

Взам. инв. №

Подп. и дата

Инв. № подл.

ЗАКАЗЧИК: Собственник помещения

Изм.	Кол. уч.	Лист	№ док.	Подп.	Дата

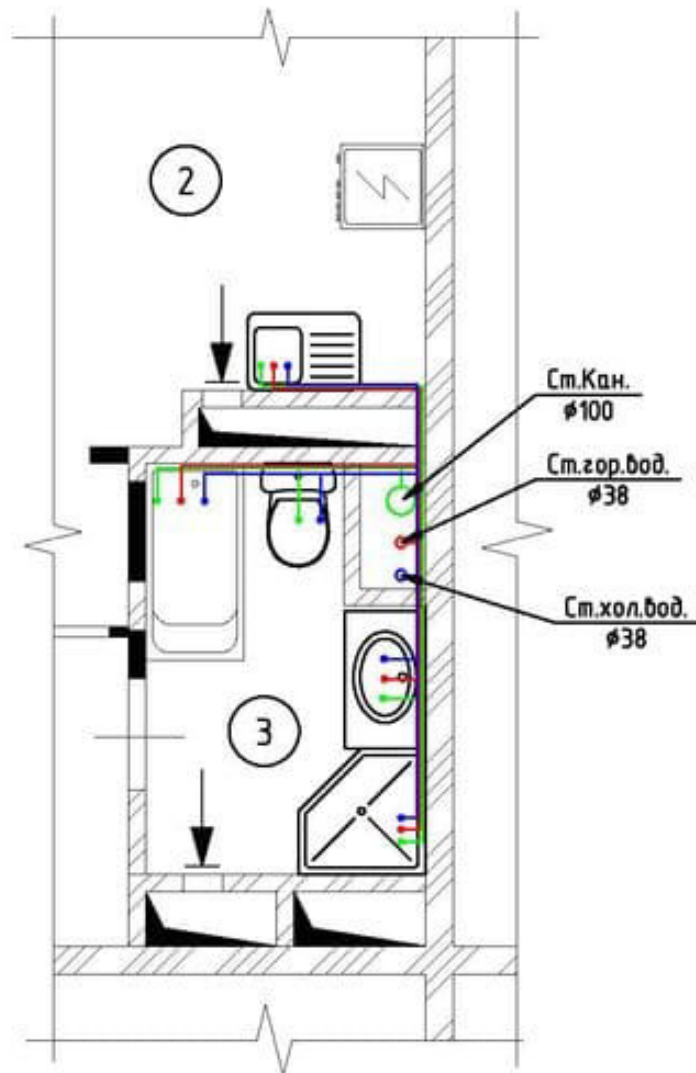
Должность	Фамилия	Подпись	Дата
ГИП			06.2009
Инженер			06.2009



Стадия	Лист	Листов
Р	11	16

Вид 2-2(после переустройства)
Разрез 2'-2'(после переустройства)'

ООО "ЦПИ"СА"

План расстановки сантехприборов с трубной разводкой



-  - вентиляционная решетка
-  - вентиляционный канал

Согласовано

Взам. инв. №

Подп. и дата

Инв. № подл.

Изм.	Кол. уч.	Лист	№ док.	Подп.	Дата
Должность	Фамилия	Подпись	Дата		
ГИП			06.2009		
Инженер			06.2009		

ЗАКАЗЧИК: Собственник помещения

Стадия	Лист	Листов
Р	12	16

План расстановки сантехприборов с трубной разводкой.

ООО "ЦПИ"СА"

Аксонометрия систем К1, В1, Т3

Схема систем К1

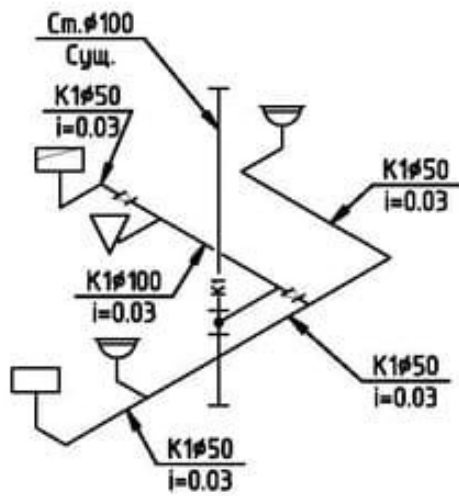


Схема системы Т3

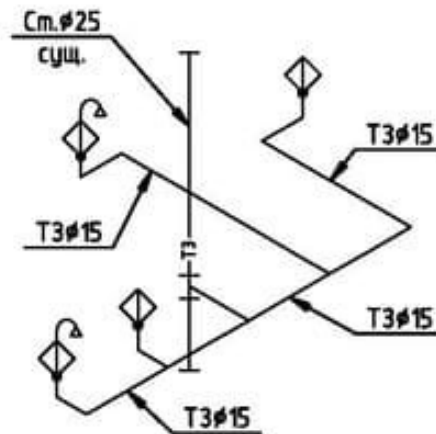
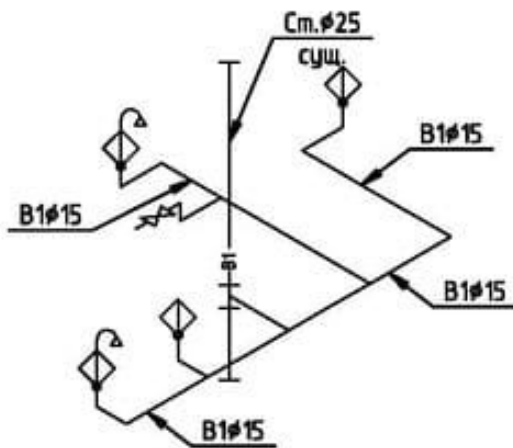


Схема системы В1



- Условные обозначения:**
- В1- Трубопровод холодной воды
 - Т3- Трубопровод горячей воды
 - К1- Трубопровод канализации φ 100, φ 50
 - - поддон душевой
 - ◇ - умывальник
 - , □ - ванна
 - ◇, □ - унитаз с косым выпуском
 - ◇ - смеситель для мойки и умывальника
 - ◇ - смеситель общий для ванны
 - × - патрубок переходной (с φ100мм на φ 50мм)
 - ⊥ - вентиль запорный

Согласовано

Взам. инв. №

Подп. и дата

Инв. № подл.

ЗАКАЗЧИК: Собственник помещения

Изм.	Кол. уч.	Лист	№ док.	Подп.	Дата



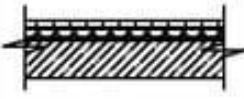
Должность	Фамилия	Подпись	Дата
ГИП			06.2009
Инженер			06.2009

Стадия	Лист	Листов
Р	13	16

Аксонометрия систем К1, В1, Т3

ООО "ЦПИ"СА"

Экспликация полов

Номер помещения	Тип пола	Схема пола или тип пола по серии	Данные элементов пола (наименование, толщина, основание)	Площадь м2
1	I		Паркет - 20 мм Фанера - 18 мм Цементно-песчаная стяжка - 30 мм Термозвукоизол - 14 мм Конструкция перекрытия	22.52
3	II		Керамическая плитка на клеевом растворе - 18 мм Цементно-песчаная стяжка М150 - 30 мм Обмазочная гидроизоляция - 2 слоя по выровненной поверхности Цементно-песчаная стяжка - 20 мм Термозвукоизол - 14 мм Конструкция перекрытия	5.36
2,2а,4,5	III		Керамическая плитка на клеевом растворе - 18 мм Цементно-песчаная стяжка - 30 мм Термозвукоизол - 14 мм Конструкция перекрытия	21.71

Согласовано

Взам. инв. №

Подп. и дата

Инв. № подл.

ЗАКАЗЧИК: Собственник помещения

Изм.	Кол. уч.	Лист	№ док.	Подп.	Дата
Должность		Фамилия		Подпись	Дата
ГИП					06.2009
Инженер					06.2009

Стадия	Лист	Листов
Р	14	16

Экспликация полов

ООО "ЦПИ"СА"

Схема устройства гидрозвукоизоляции в санузлах и ваннах комнатах



Примечания:

- обратить особое внимание на гидроизоляцию пола
- произвести обмазку стыка между стенами и перекрытием
- произвести обмазку потолка и стен водостойким составом за 2 раза

Согласовано

Взам. инв. №

Подп. и дата

Инв. № подл.

ЗАКАЗЧИК: Собственник помещения

Изм.	Кол. уч.	Лист	№ док.	Подп.	Дата

Должность	Фамилия	Подпись	Дата	Стадия	Лист	Листов
ГИП			06.2009	Р	15	16
Инженер			06.2009			
Схема устройства гидроизоляции в санузлах и ваннах комнатах.				ООО "ЦПИ"СА"		